

## 今日热点新闻

- 中国 8 月份主要宏观指标同比增速明显回落。其中，8 月份社会消费品零售总额增长 2.5%，环比回落 6 个百分点；规模以上工业增加值增长 5.3%，前值增 6.4%；1-8 月固定资产投资增长 8.9%，前值增 10.3%，其中房地产开发投资增长 10.9%，前值增 12.7%。
- 国家主席近日在陕西省榆林市考察时强调，榆林是国家重要能源基地，为国家经济社会发展作出了重要贡献。煤炭作为我国主体能源，要按照绿色低碳的发展方向，对标实现碳达峰、碳中和目标任务，立足国情、控制总量、兜住底线，有序减量替代，推进煤炭消费转型升级。煤化工产业潜力巨大、大有前途，要提高煤炭作为化工原料的综合利用效能，促进煤化工产业高端化、多元化、低碳化发展，把加强科技创新作为最紧迫任务，加快关键核心技术攻关，积极发展煤基特种燃料、煤基生物可降解材料等。我的钢铁报道称，陕西榆林市要求今年剩余时间限制铝等工业产出，以实现节能降耗目标。
- 9 月 15 日，韩国发布企划财政部令第 865 号，公布关于对产自中国、印度尼西亚和台湾的不锈钢平板轧制征收反倾销税的规则，规则表示，根据《关税法》第 51 条规定，如果外国货物以倾销价格进口，国内产业受到或可能受到实质性损害等，为保护该国内产业，可以加征反倾销税；贸易委员会的调查显示，由于中国、印度尼西亚及台湾产不锈钢平板轧钢的倾销进口，对国内产业造成了实质性损害。这是为了在今后三年内对该商品征收反倾销税。
- 南山铝业在互动平台表示，公司在印尼建设了 200 万吨氧化铝项目，其中，一期 100 万吨已于 5 月正式投产，二期 100 万吨将于 2022 年上半年投产，项目配套有港口码头，可以满足项目及未来园区进出港业务需求。公司正在论证印尼氧化铝项目往下游延伸的可行性。

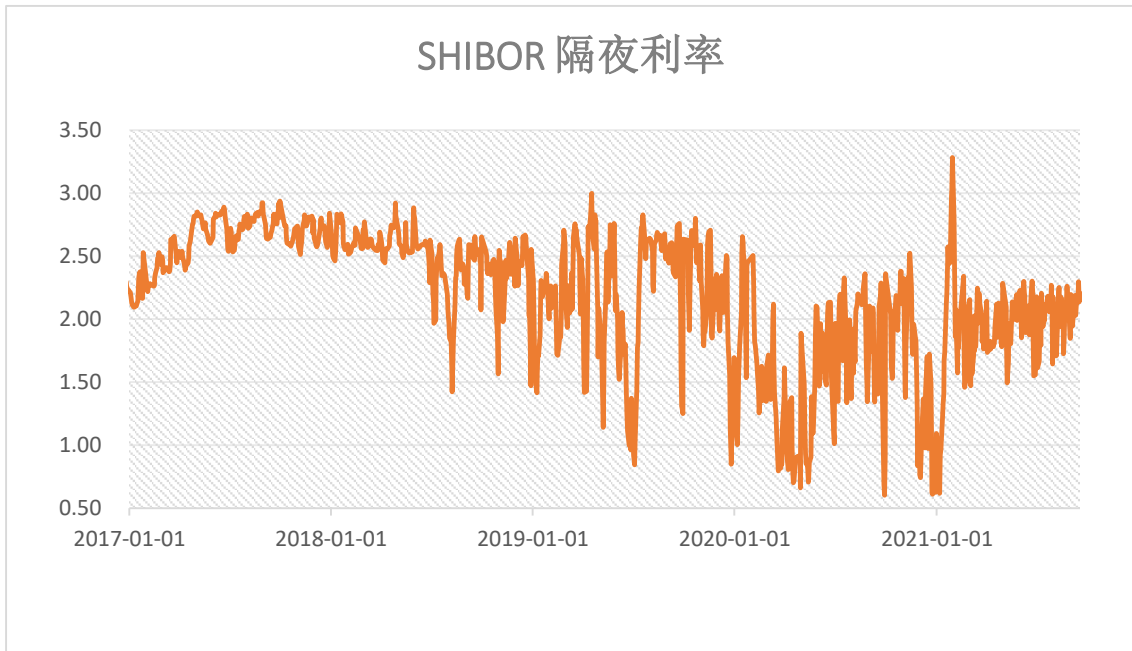
## 财经日历-今日关注数据

时间	事件	预期	前值
20:30	美国至 9 月 11 日当周初请失业金人数(万人)	33	31
20:30	美国 8 月零售销售月率	-0.8%	-1.1%

### 宏观数据

	昨日数据	涨跌幅
离岸人民币	6.4274	-0.11%
在岸人民币	6.4351	-0.13%
美元指数	92.4895	-0.19%
美原油指	72.6	3.05%
Libor 3M	0.1180	1.72%
Shibor 3M	2.363	0.08%
Shibor 隔夜	2.137	-6.93%

### 利率变化图



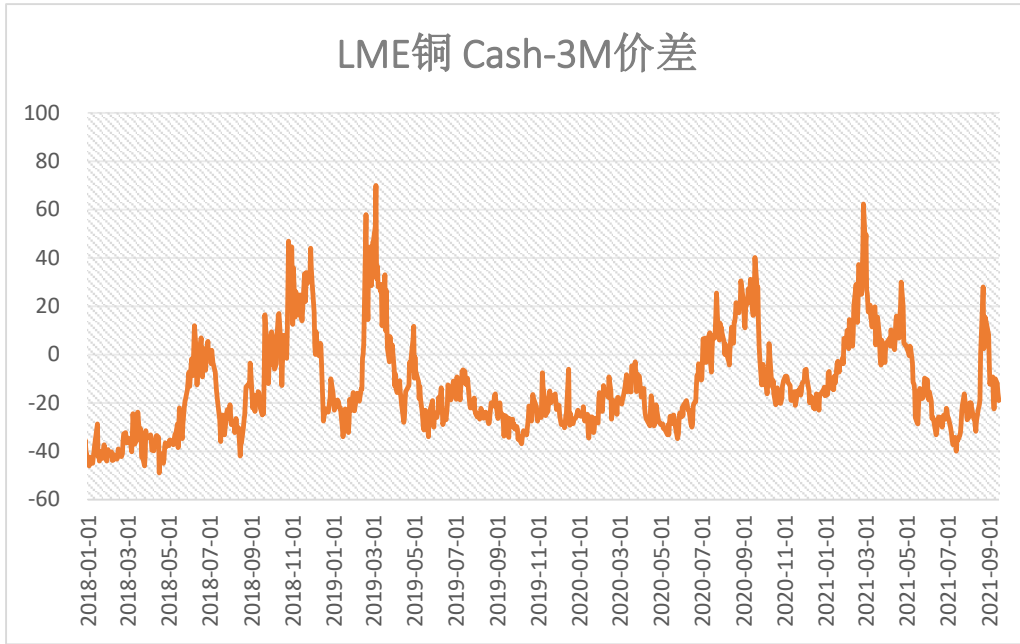
### 今日铜相关必读数据

	昨日数据	涨跌幅
铜现货升贴水(上海)	70	105
废铜价格	64,000	-700
精废价差	1,386	1
CIF 提单溢价	90	0
LME 库存	234,000	-1,950
COMEX 库存	51,751	350
SHFE 仓单	23,107	577
SHFE 主力收盘	69,810	-30
LME 3M (15 点)	9,478	-1
沪铜指数成交量	224,502	-27,525
沪铜持仓量	299,049	1,743
LME C-3M	-19	-3
沪铜近月次月价差	240	110

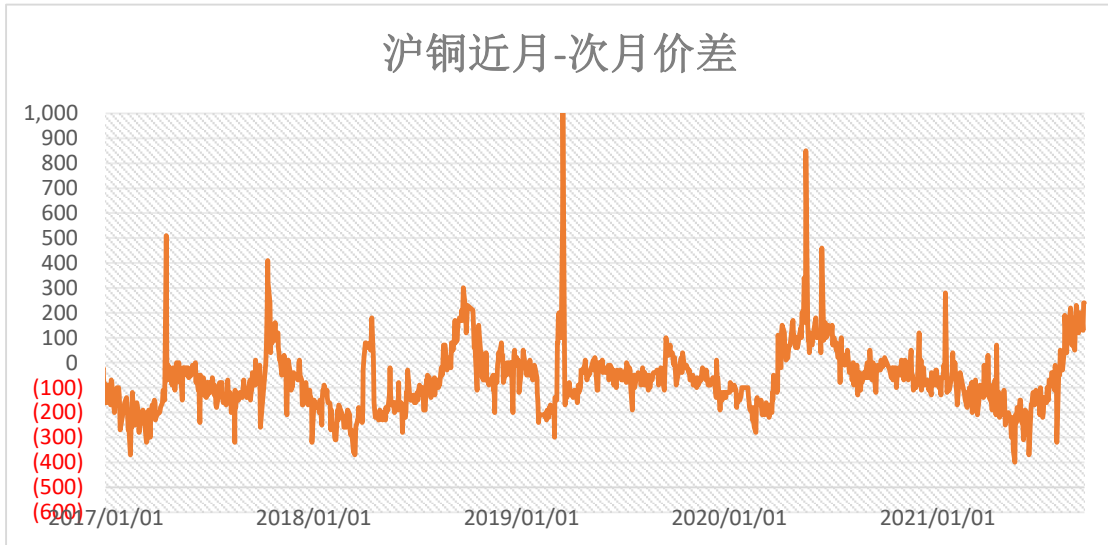
### 铜现货价格变化图



### 外盘结构变化图



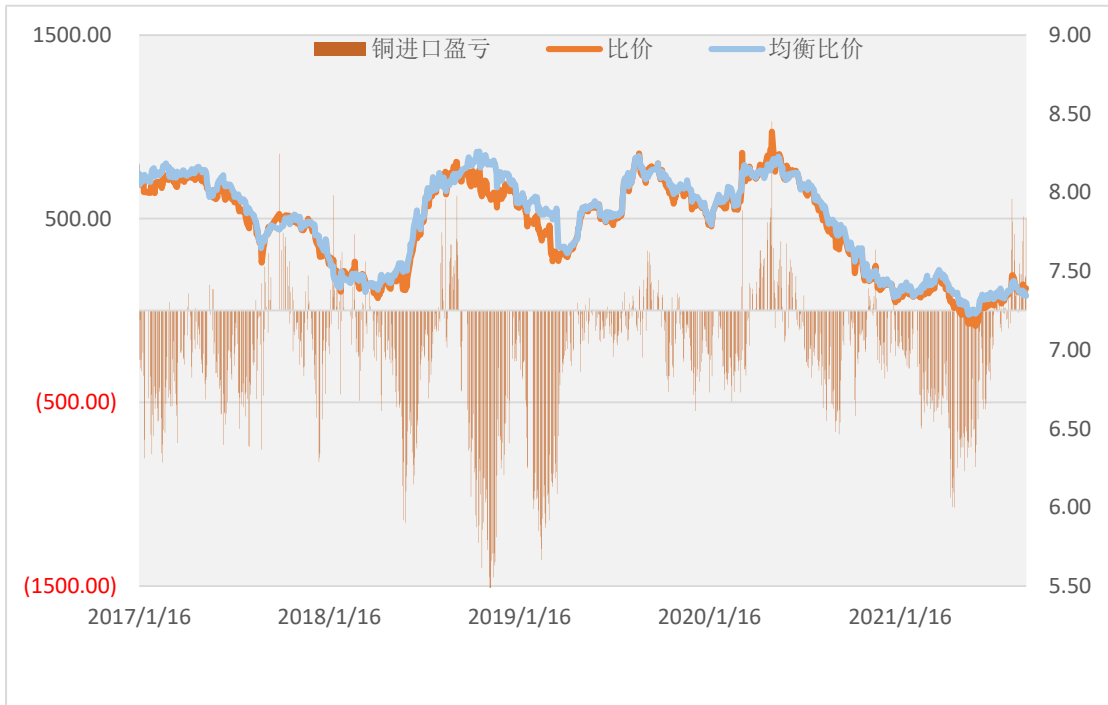
### 内盘结构变化图



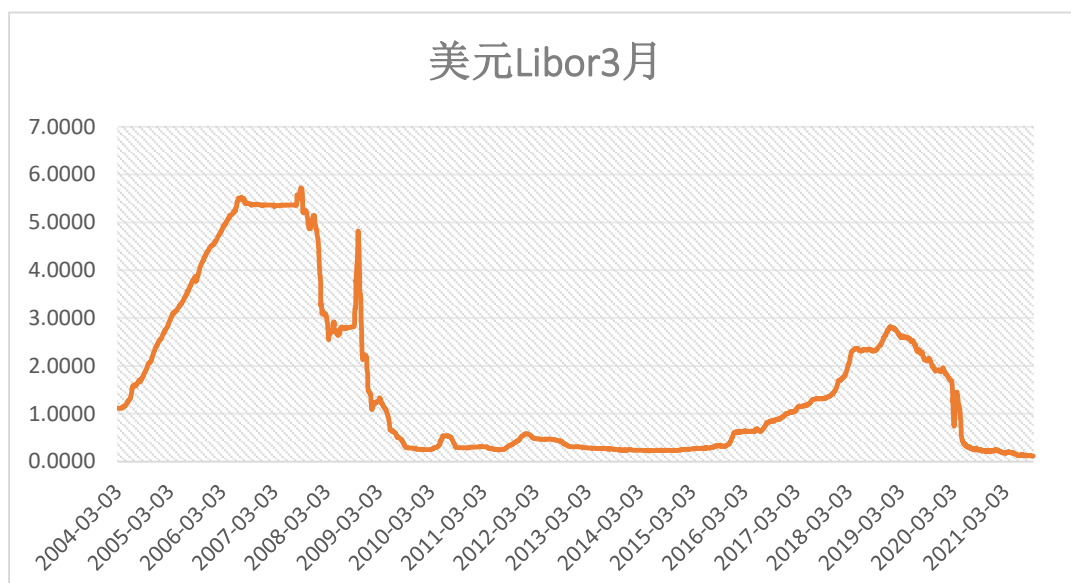
### 昨日各金属进口盈亏表 (15 点)

品种	盈亏值	比价	均衡比价	LME 3M	外盘 PRE	Carry	汇率	现货升贴水	国内
铜	503	7.39	7.34	9,478.0	83	-9	6.4344	50	70,050
铝	188	7.82	7.76	2,876.0	195	-23	6.4344	20	22,490
锌	-615	7.40	7.66	3,051.0	125	-15	6.4344	190	22,570
镍	94	7.44	7.48	19,690.0	325	16	6.4344	1,000	146,400

### 铜进口盈亏图



## 美元 Libor3 月



\*以上数据均由国开团队采集自市场或公开信息，利用 LME、SHFE 、Winds 等公开数据计算的理论价格，会与实际非公开成交价存在一定误差，仅供盘后参考，不作为投资建议。